

自動方向探知機

TD-L159

電子ゴニオデジタル方式



- 電子デジタルゴニオメータの搭載で、安定した角度測定を実現
- リング LED 方式を採用したことで、迅速でタイムリーな方位表示を実現
- デジタル距離表示、受信レベルの LED バー表示と見やすさに拘った表示方法
- 送信部を内蔵でき、単独にてセルコールブイの呼び出しが可能 (オプション)

自動方向探知機 TD-L159

▼方探部

方式	DDS 制御 スーパーヘテロダイン方式
送受信周波数	200 ~ 4999.9kHz (0.1kHz デジタル表示)
電波型式	A1A, A2A, H2A, A3E, H3E, J3E
表示方式	リング LED 表示方式 5° ステップ
スポット受信	100 波 メモリ可能
使用温度範囲	-10℃ ~ +50℃

▼送信部 (オプション)

電波型式	A2B
送信周波数	1600 ~ 3600kHz の範囲で指定の一波
周波数偏差	(標準 : 2331.5kHz)
空中線電力	± 20 × 10-6 以内
出力	3W + 20 ~ - 50%

▼呼出部 (呼出信号)

構成	4 信号直列方式
周波数偏差	± 1Hz 以内
振幅比	1dB 以内
受信選択度	6dB 幅 5kHz 以上 50dB 幅 16kHz 以内
出力	0 ~ - 50dBm (60 Ω 負荷時)

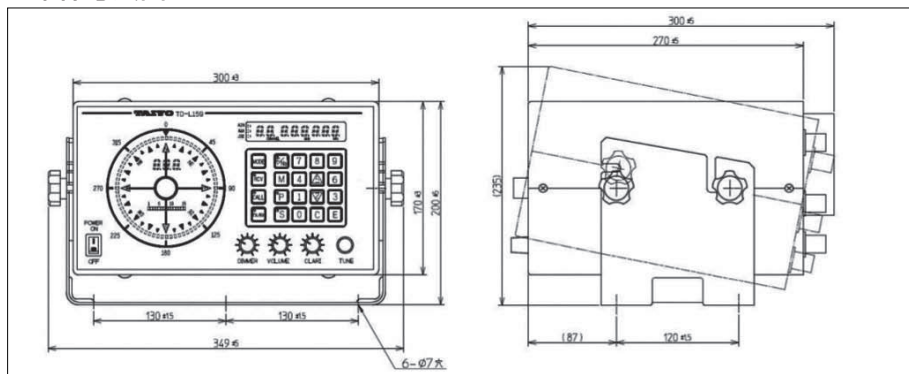
▼寸法・質量

本体	(H)170×(W)300×(D)270 mm/8.0kg
ループアンテナ	[EL-85-05] φ885×φ885×(H)945 mm/8.3kg
空中線電力	[EL-80-14] φ832×φ800×(H)886 mm/7.0kg

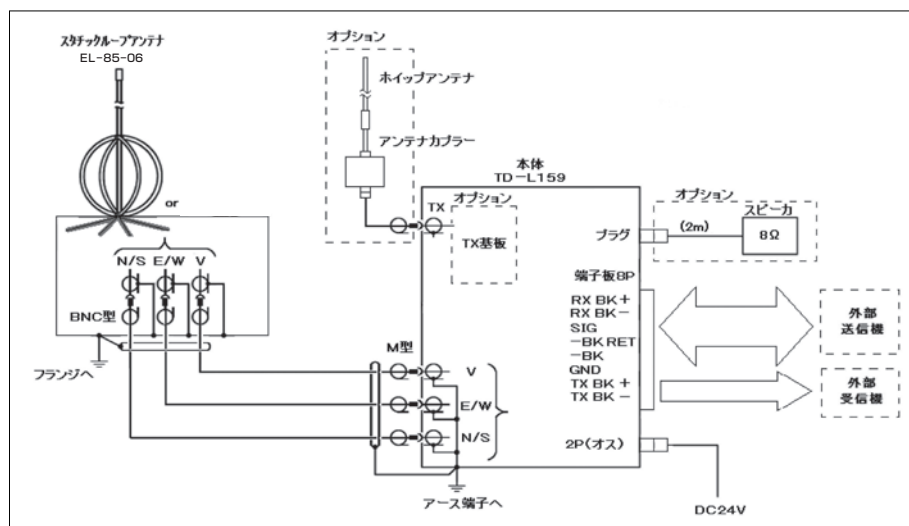
▼標準構成

■ TD-L159 本体	1 台	■ 工事材料	1 式
■ ループアンテナ (EL-85-06)	1 台	■ 予備品 (ヒューズ)	1 式
■ アンテナケーブル (3D-2V : 最長 100m)	1 式	■ 取扱説明書 (CD)	1 枚
■ 電源ケーブル (3m)	1 本		

▼本体寸法図



▼相互連絡図



●本製品を国外に持ち出すときは、外国為替および輸出関連法令により、日本国政府の輸出許可が必要となる場合がありますので、当社営業までご連絡ください。

三菱電機ディフェンス&スペーステクノロジーズ株式会社

営業本部 電子応用営業部 通信営業課 〒141-0032 東京都品川区大崎1丁目15番9号(光村ビル6F) TEL (03)5719-8646 FAX (03)5434-2060



JQA-3128